

New function update

DTX Studio™ Lab Version 1.11



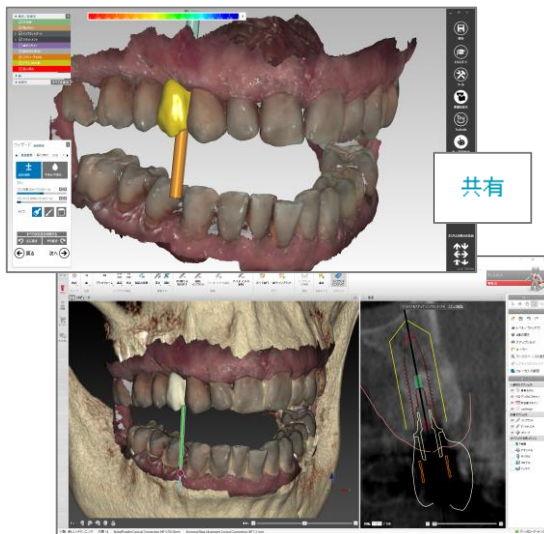
What's new in DTX Studio™ Lab 1.11.5



Compared to previous versions



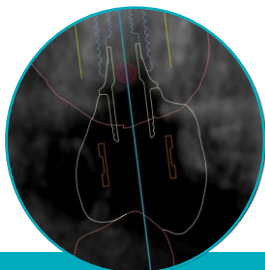
DTX Studio™ワークフロー強化



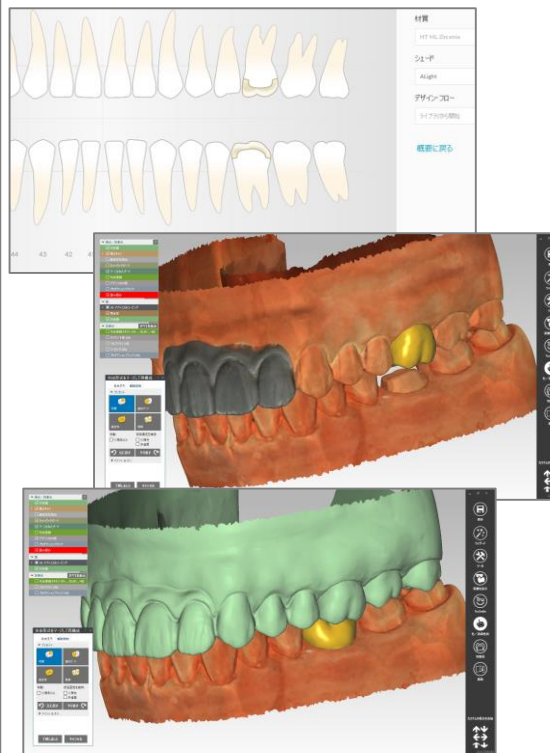
DTX Studio™ Implant :

DTX Studio™インプラントユーザーからのリクエストを受信し、最終的な修復設計を返信できます。理想的な最終補綴をデザインすることにより、インプラント計画をサポートすることが可能です。また、術前に最終補綴装置およびプリンティング・モデルのオーダーが可能となりました。

- Crown on base
- Abutment
- Implant crown



補綴設計の効率性強化



上下顎デザイン :

上下顎でデザインが可能となり、スキャンおよびデザイン効率が向上しました。先に製作したデザインデータを対顎にインポートし、一連のステップでデザイン可能となりました。

- Not supported for Bars
- Not supported for 2G Scanner

3rdパーティーのサポート拡張



設計情報ファイルのエクスポート

- ラボの生産効率を高めるように設計された設計情報をエクスポートできるようになりました



ラボサービスを拡大する

- DTX Studio™インプラントユーザーから、他社製インプラントのTempShell およびサージカルテンプレートのリクエストを受け入れて製作します。
- Elos MedTech CAD / CAM対応部品を使用し、他社製インプラントのインラボ修復物を設計および製造します。



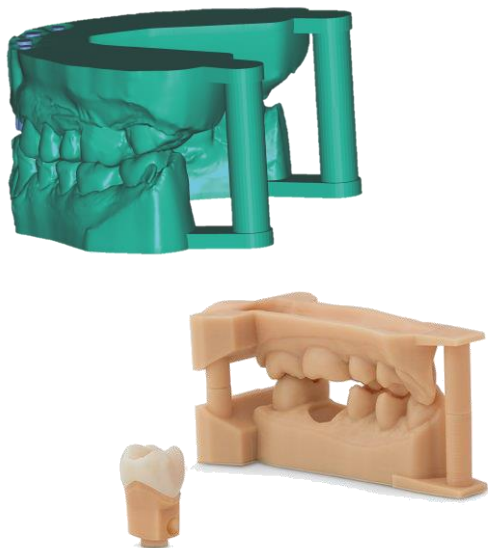
What's new in DTX Studio™ Lab 1.11.5



Compared to previous
versions



Model Creatorアップデート



Model Creator:

アタッチメントが追加され、モデル設計が拡充されました。

- ・デントケア咬合器アタッチメント
- ・Die Modellmacher-フルアーチアタッチメント
- ・Die Modellmacher-ハーフアーチアタッチメント
- ・サポートピン

Elos MedTech



IOS ポジションロケター:

Elos MedTech Conical Connection用の複数歯スキャンロケターは、単独歯ユニットと複数歯ユニットの両方に使用できるようになりました

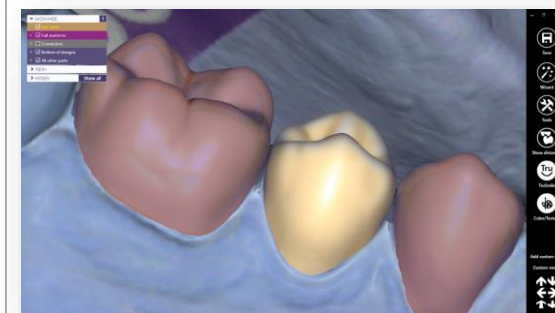


Printing Model analog:

Elos MedTech Model Analog から、Printing Model Analog に変更され、ラインナップが拡充されます。



新しいデザインモジュール



新しい設計モジュールはオプションで使用できます。

- バーチャルで歯牙表面情報から、プロビジョナルクラウンを製作。
- インラボ製作のプロビジョナルクラウン &ブリッジの設計と製造ができます。
- 手術即日にセメント固定のプロビジョナルが装着できます